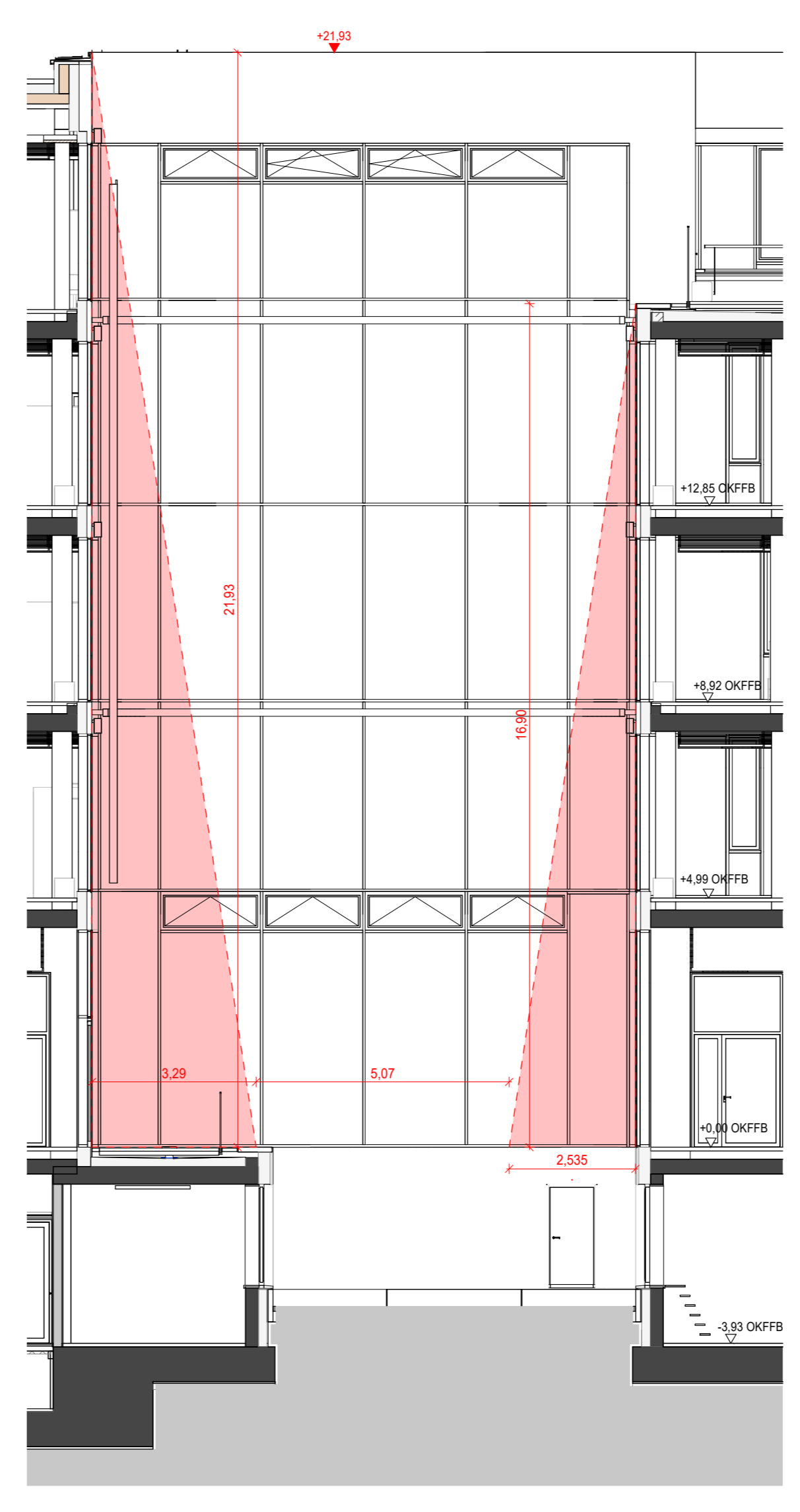


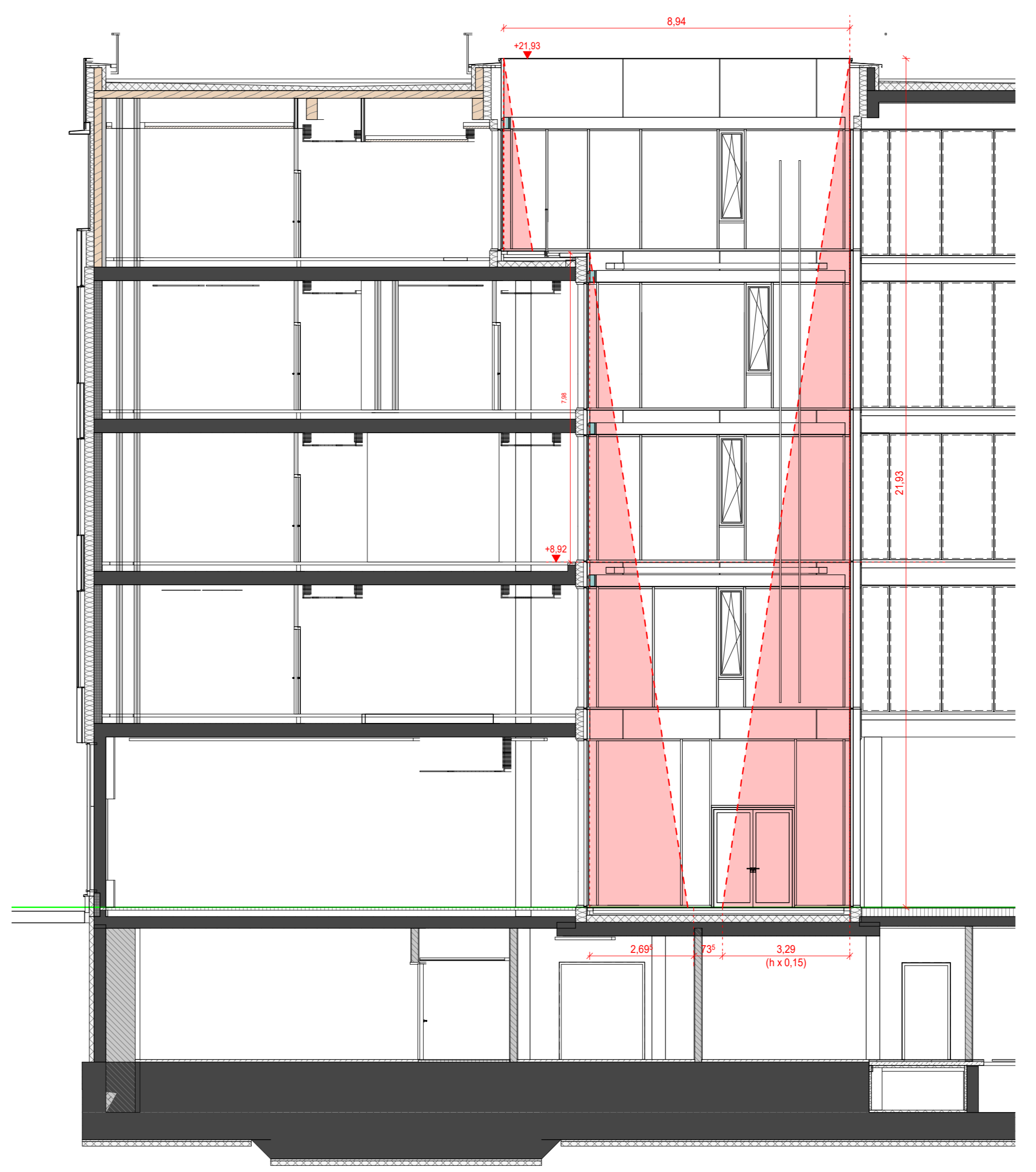
Abstandsflächen Innenhöfe:  
H=0,15 gem. Vorabstimmung zum  
B-Plan - Geltungsbereich VEP Nummer 197

Abstandsflächen Außenfassade: H=0,4

Abstandsflächen außerhalb des Teilgrundstückes liegen auf dem Grundstück der TUM (Freistaat Bayern)  
Abstandsübereinnahme siehe Kooperationsvertrag zwischen Siemens und TUM



Schnitt (110) B-B  
M 1:100



Schnitt A-A  
M 1:100

ALLE HÖHENANGABEN BEZIEHEN SICH AUF 89,00 = +475,96 NNH (UTM: HÖHENSTATUS 170; LAGESTATUS 480)

ÄNDERUNGEN DATUM INDEX GEZ.

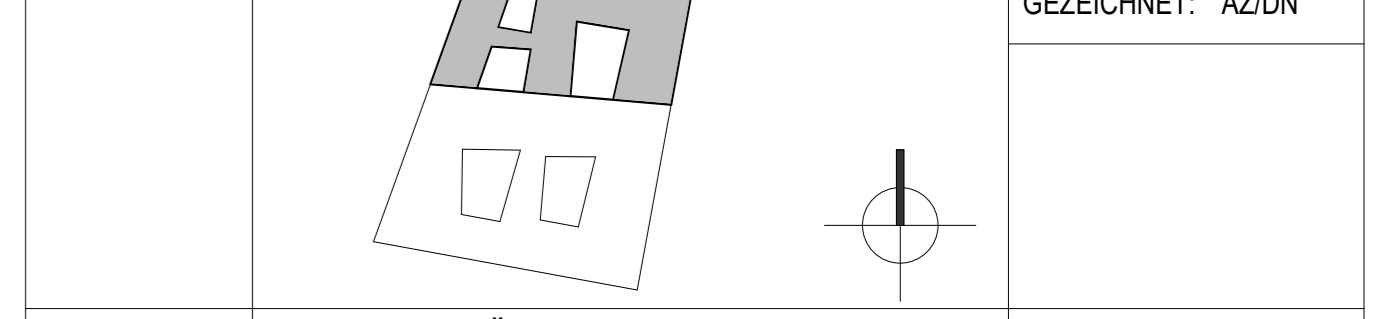
PROJEKT: SIEMENS TECHNOLOGY CENTER GARCHING  
Neubau 2. Bauabschnitt  
Friedrich-Ludwig-Bauer-Strasse 3  
85748 Garching

BAUHERR: SIEMENS AG  
Neubau Büro - und  
Forschungsgebäude (auf  
Forschungscampus TU München)  
Development & Projects  
Otto-Hahn-Ring 6  
81739 München, Deutschland



ENTWURFSPLANUNG

PLAN-NR.	PROJEKT	INTELL.	PHASE	DOZENT	DISPLIN.	ARTBEZUG	OBJ. NR.	BEZUG.	TEILPLAN	PLANART	NUMMER	DATEI	INDEX	STATUS
STC	JBA	2	DWG	ARC	LS	02	00	00	00	DE	402010	PDF	R00	AP



PLANINHALT: ABSTANDSFLÄCHENPLAN\_Innenhof h0,15  
MIT AUßENANLAGE  
UND TUM PARKHAUS

GENERAL-PLANNER: jba architekten gmbh  
KLINGENHOFSTRASSE 71  
90411 NÜRNBERG  
TEL: 0911/599099  
FAX: 0911/599095  
se-tum-2@jba-architekten.de  
mail@jba-architekten.de



FACHPLANER:

Abstandsflächenplan  
M 1:200